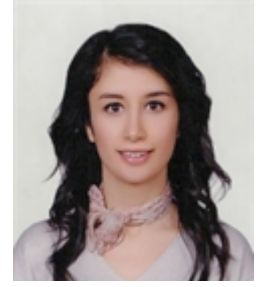


MERVE İNANÇ TEKİN

Doç. Dr.



Öğrenim Bilgisi

Önlisans 2015 - 2017	ANADOLU ÜNİVERSİTESİ AÇIKÖĞRETİM FAKÜLTESİ/ YÖNETİM VE ORGANİZASYON BÖLÜMÜ/ SAĞLIK KURUMLARI İŞLETMECİLİĞİ PR. (AÇIKÖĞRETİM)
Tıpta Uzmanlık 2013 - 2017	SAĞLIK BİLİMLERİ ÜNİVERSİTESİ ANKARA ULUCANLAR GÖZ SAĞLIK UYGULAMA VE ARAŞTIRMA MERKEZİ/ CERRAHİ TIP BİLİMLERİ BÖLÜMÜ/ GÖZ HASTALIKLARI ANABİLİM DALI Tez Adı : Non-eksudatif ve eksudatif tip yaşa bağlı makula dejenerasyonu hastalarının serum ve aköz humör beyin kökenli nörotrofik faktör düzeylerinin sağlıklı bireylerle karşılaştırılması ve bu düzeylerin retinanın farklı tabaka kalınlıkları ile ilişkisi (2017) Tez Danışmanı : (Mehmet Ali Şekeroğlu)
Lisans 2005 - 2012	HACETTEPE ÜNİVERSİTESİ TIP FAKÜLTESİ/ TIP PR. (İNGİLİZCE)

Görevler

DOÇENT 2021	SAĞLIK BİLİMLERİ ÜNİVERSİTESİ / ANKARA ULUCANLAR GÖZ SAĞLIK UYGULAMA VE ARAŞTIRMA MERKEZİ / CERRAHİ TIP BİLİMLERİ BÖLÜMÜ / GÖZ HASTALIKLARI ANABİLİM DALI
----------------	--

Bilimsel Kuruluşlara Üyelikler

- 1 . Genç Oftalmologlar Grubu (TOD-GO) üyesi, Üye, 2019
- 2 . Türk Oftalmoloji Derneği, Üye, 2013

Ödüller

- 1 . En iyi genç araştırmacı , Türk Oftalmoloji Derneği , 2024
- 2 . European Board of Ophthalmology, Diploma in Ophthalmology , European Board of Ophthalmology , İRLANDA , 2021

Dersler *

2021-2022

Yüksek Lisans

Lisans üstü eğitim faaliyetleri

Öğrenim Dili

Ders Saati

Türkçe

2

Eserler

Uluslararası hakemli dergilerde yayımlanan makaleler:

- 1 . Ozdemir Kübra,İNANÇ TEKİN MERVE,ÇAKAR ÖZDAL MÜGE PINAR (2025). Optical Coherence Tomography Biomarkers in Acute Vogt-Koyanagi-Harada Disease: Clinical Significance of Hyperreflective Outer Nuclear Layer and Bacillary Layer Detachment. Ocular Immunology and Inflammation, 33(6), 986-993. , Doi: 10.1080/09273948.2025.2504583 (Yayın No : 9971314)

Uluslararası hakemli dergilerde yayımlanan makaleler:

- 2 . OKLAR MURAT, İNANÇ TEKİN MERVE, Ozdemir Kübra, ZORLUTUNA KAYMAK NİLÜFER, TANYILDIZ BURAK, ÇAKAR ÖZDAL MÜGE PINAR (2025). Real-World Efficacy and Safety of Escalation to Weekly Adalimumab for Chronic Non-Infectious Uveitis: A Multicenter Study Involving Pediatric and Adult Patients. *Ocular Immunology and Inflammation*, 33(3), 367-376. , Doi: 10.1080/09273948.2025.2456637 (Yayın No : 9971357)
- 3 . ÖZDAMAR EROL YASEMİN, İNANÇ TEKİN MERVE, ÇAKAR ÖZDAL MÜGE PINAR (2022). Fuchs' Uveitis: Is It Different from What We Know?. *Ocular Immunology and Inflammation*, 30(1), 62-67. , Doi: 10.1080/09273948.2020.1795207 (Yayın No : 7641837)
- 4 . İNANÇ TEKİN MERVE, TEKİN KEMAL, TEKE MEHMET YASİN, KIZILTOPRAK HASAN (2021). Tomographic characteristics of focal choroidal excavation and its association with retinal disorders. *European Journal of Ophthalmology*, 31(3), 1154-1160. , Doi: 10.1177/1120672120927862 (Yayın No : 7590345)
- 5 . KOÇ MUSTAFA, TEKİN KEMAL, KIZILTOPRAK HASAN, İNANÇ TEKİN MERVE, KÖSEKAHYA PINAR, ÖZÜLKEN KEMAL, Durukan İrfan (2020). Topometric and Tomographic Evaluation of Subclinical Keratoconus. *Ophthalmic Epidemiology*, 27(4), 289-297. , Doi: 10.1080/09286586.2020.1741010 (Yayın No : 7590341)
- 6 . KIZILTOPRAK HASAN, KOÇ MUSTAFA, TEKİN KEMAL, HEKİMOĞLU EMİNE RÜMEYSA, İNANÇ TEKİN MERVE, ARASLI YILMAZ ASLIHAN, ELMAOĞULLARI SELİN, AYCAN ZEHRA (2020). Local Ocular Surface Alterations in Children with Hashimoto's Thyroiditis. *Ocular Immunology and Inflammation*, 28(5), 791-797. , Doi: 10.1080/09273948.2019.1642495 (Yayın No : 7590308)
- 7 . CANKURTARAN VEYSEL, TEKİN KEMAL, ÇAKMAK AYŞE İDİL, İNANÇ TEKİN MERVE, TURGUT FARUK HİLMİ (2020). Assessment of corneal topographic, tomographic, densitometric, and biomechanical properties of Fabry patients with ocular manifestations. *Graefes' Archive for Clinical and Experimental Ophthalmology*, 258(5), 1057-1064. , Doi: 10.1007/s00417-019-04593-8 (Yayın No : 7590337)
- 8 . İNANÇ TEKİN MERVE, KIZILTOPRAK HASAN, HEKİMOĞLU EMİNE RÜMEYSA, TEKİN KEMAL, ÖZALKAK ŞERVAN, KOÇ MUSTAFA, BAYRAMOĞLU ELVAN, ZIRH SELİM, YÜRÜKER ALİ CELAETTİN SİNAN, AYCAN ZEHRA (2020). Alterations of Tear Film and Ocular Surface in Children with Type 1 Diabetes Mellitus. *Ocular Immunology and Inflammation*, 28(3), 362-369. , Doi: 10.1080/09273948.2019.1571212 (Yayın No : 7590229)
- 9 . CANKURTARAN VEYSEL, İNANÇ TEKİN MERVE, TEKİN KEMAL, Turgut Faruk (2020). Retinal Microcirculation in Predicting Diabetic Nephropathy in Type 2 Diabetic Patients without Retinopathy. *Ophthalmologica*, 243(4), 271-279. , Doi: 10.1159/000504943 (Yayın No : 7590324)
- 10 . TEKİN KEMAL, ÖZDAMAR EROL YASEMİN, İNANÇ TEKİN MERVE, SARGON MUSTAFA FEVZİ, ÇAKAR ÖZDAL MÜGE PINAR, BERKER NİLÜFER (2020). Ultrastructural Analysis of the Anterior Lens Epithelium in Cataracts Associated with Uveitis. *Ophthalmic Research*, 63(2), 213-221. , Doi: 10.1159/000504497 (Yayın No : 7590329)
- 11 . KIZILTOPRAK HASAN, KOÇ MUSTAFA, Yetkin Esat, TEKİN KEMAL, İNANÇ TEKİN MERVE, ÖZÜLKEN KEMAL (2020). Additive Effect of Topical Nepafenac on Mydriasis in Patients With Diabetes Mellitus. *Eye & Contact Lens: Science & Clinical Practice*, 46(5), 310-313. , Doi: 10.1097/ICL.0000000000000657 (Yayın No : 7590316)
- 12 . İNANÇ TEKİN MERVE, TEKİN KEMAL, KIZILTOPRAK HASAN, ÖZALKAK ŞERVAN, DOĞUİZİ SİBEL, AYCAN ZEHRA (2019). Changes in Retinal Microcirculation Precede the Clinical Onset of Diabetic Retinopathy in Children With Type 1 Diabetes Mellitus. *American Journal of Ophthalmology*, 207(), 37-44. , Doi: 10.1016/j.ajo.2019.04.011 (Yayın No : 7590302)
- 13 . Şen Emine, İNANÇ TEKİN MERVE, ELGİN KADRİYE UFUK (2019). The effect of topical latanoprost on corneal clarity; 1-year prospective study. *Cutaneous and Ocular Toxicology*, 38(3), 253-257. , Doi: 10.1080/15569527.2019.1590390 (Yayın No : 7590257)
- 14 . DOĞUİZİ SİBEL, ŞEKEROĞLU MEHMET ALİ, İNANÇ TEKİN MERVE, Yılmazbaş Pelin (2019). Evaluation of tear meniscus dimensions using anterior segment optical coherence tomography in video terminal display workers. *Clinical and Experimental Optometry*, 102(5), 478-484. , Doi: 10.1111/cxo.12872 (Yayın No : 7550900)
- 15 . KOÇ MUSTAFA, Aydemir Emre, TEKİN KEMAL, İNANÇ TEKİN MERVE, KÖSEKAHYA PINAR, KIZILTOPRAK HASAN (2019). Biomechanical Analysis of Subclinical Keratoconus With Normal Topographic, Topometric, and Tomographic Findings. *Journal of Refractive Surgery*, 35(4), 247-252. , Doi: 10.3928/1081597X-20190226-01 (Yayın No : 7590290)
- 16 . İNANÇ TEKİN MERVE, TEKİN KEMAL, ÖZDAMAR EROL YASEMİN, SARGON MUSTAFA FEVZİ, KOÇ MUSTAFA, BUDAKOĞLU ÖZLEM, Yılmazbaş Pelin (2019). The ultrastructural alterations in the lens capsule and epithelium in eyes with traumatic white cataract. *International Ophthalmology*, 39(1), 47-53. , Doi: 10.1007/s10792-017-0783-0 (Yayın No : 7550759)
- 17 . TEKİN KEMAL, ŞEKEROĞLU MEHMET ALİ, KIZILTOPRAK HASAN, DOĞUİZİ SİBEL, İNANÇ TEKİN MERVE, Yılmazbaş Pelin (2018). Static and dynamic pupillometry data of healthy individuals. *Clinical and Experimental Optometry*, 101(5), 659-665. , Doi: 10.1111/cxo.12659 (Yayın No : 7550857)

Uluslararası hakemli dergilerde yayımlanan makaleler:

- 18 . TEKİN KEMAL, İNANÇ TEKİN MERVE, KURNAZ ERDAL, BAYRAMOĞLU ELVAN, Aydemir Emre, KOÇ MUSTAFA, KIZILTOPRAK HASAN, AYCAN ZEHRA (2018). Quantitative evaluation of early retinal changes in children with type 1 diabetes mellitus without retinopathy. *Clinical and Experimental Optometry*, 101(5), 680-685. , Doi: 10.1111/cxo.12667 (Yayın No : 7550863)
- 19 . İNANÇ TEKİN MERVE, ŞEKEROĞLU MEHMET ALİ, Demirtaş Canan, TEKİN KEMAL, DOĞUİZİ SİBEL, Bayraktar Serdar, Yılmazbaş Pelin (2018). Brain-Derived Neurotrophic Factor in Patients With Age-Related Macular Degeneration and Its Correlation With Retinal Layer Thicknesses. *Investigative Ophthalmology & Visual Science*, 59(7), 2833-2840. , Doi: 10.1167/iovs.18-24030 (Yayın No : 7590373)
- 20 . KOÇ MUSTAFA, TEKİN KEMAL, İNANÇ TEKİN MERVE, UZEL MEHMET MURAT, KÖSEKAHYA PINAR, ÖZÜLKEN KEMAL, Yılmazbaş Pelin (2018). An Early Finding of Keratoconus: Increase in Corneal Densitometry. *Cornea*, 37(5), 580-586. , Doi: 10.1097/ICO.0000000000001537 (Yayın No : 7590367)
- 21 . TEKİN KEMAL, SÖNMEZ KENAN, İNANÇ TEKİN MERVE, Ozdemir Kübra, GÖKER YASİN ŞAKİR, Yılmazbaş Pelin (2018). Evaluation of corneal topographic changes and surgically induced astigmatism after transconjunctival 27-gauge microincision vitrectomy surgery. *International Ophthalmology*, 38(2), 635-643. , Doi: 10.1007/s10792-017-0507-5 (Yayın No : 7550677)
- 22 . TEKİN KEMAL, İNANÇ TEKİN MERVE, Ozdemir Kübra, SÖNMEZ KENAN, Yılmazbaş Pelin (2018). The quantitative assessment of alterations in lens transparency after transconjunctival 27-gauge microincision vitrectomy surgery. *Eye*, 32(3), 515-521. , Doi: 10.1038/eye.2017.234 (Yayın No : 7590377)
- 23 . Şen Emine, İNANÇ TEKİN MERVE, ELGİN KADRİYE UFUK, Yılmazbaş Pelin (2018). Comparison of anterior segment measurements with LenStar and Pentacam in patients with newly diagnosed glaucoma. *International Ophthalmology*, 38(1), 171-174. , Doi: 10.1007/s10792-016-0440-z (Yayın No : 7550671)
- 24 . İNANÇ TEKİN MERVE, TEKİN KEMAL, KURNAZ ERDAL, ÇITIRIK MEHMET, ALTAŞ GÜLŞAH, AYCAN ZEHRA (2018). Evaluation of anterior segment parameters in patients with Turner syndrome using Scheimpflug imaging. *Journal of American Association for Pediatric Ophthalmology and Strabismus*, 22(1), 56-60. , Doi: 10.1016/j.jaapos.2017.10.007 (Yayın No : 7550846)
- 25 . GULPAMUK BAYRAM, TEKİN KEMAL, SÖNMEZ KENAN, İNANÇ TEKİN MERVE, NEŞELİOĞLU SALİM, EREL ÖZCAN, Yılmazbaş Pelin (2018). The significance of thiol/disulfide homeostasis and ischemia-modified albumin levels to assess the oxidative stress in patients with different stages of diabetes mellitus. *Scandinavian Journal of Clinical and Laboratory Investigation*, 78(), 136-142. , Doi: 10.1080/00365513.2017.1422540 (Yayın No : 7550851)
- 26 . DOĞUİZİ SİBEL, ŞEKEROĞLU MEHMET ALİ, İNANÇ TEKİN MERVE, Anayol Mustafa Alparslan, Yılmazbaş Pelin (2018). Evaluation of pain during intravitreal aflibercept injections. *European Journal of Ophthalmology*, 28(1), 63-67. , Doi: 10.5301/ejo.5001001 (Yayın No : 7550704)
- 27 . TEKİN KEMAL, ÖZDAMAR EROL YASEMİN, İNANÇ TEKİN MERVE, SARGON MUSTAFA FEVZİ, Ülkü Can Çiğdem, Polat Sibel, Yılmazbaş Pelin (2018). Electron microscopic evaluation of anterior lens epithelium in patients with idiopathic congenital cataract. *International Ophthalmology*, 38(5), 2127-2132. , Doi: 10.1007/s10792-017-0713-1 (Yayın No : 7550748)
- 28 . KOÇ MUSTAFA, TEKİN KEMAL, İNANÇ TEKİN MERVE, KÖSEKAHYA PINAR, Yılmazbaş Pelin (2018). Crab claw pattern on corneal topography: pellucid marginal degeneration or inferior keratoconus?. *Eye*, 32(1), 11-18. , Doi: 10.1038/eye.2017.198 (Yayın No : 7590381)
- 29 . İNANÇ TEKİN MERVE, TEKİN KEMAL, BUDAKOĞLU ÖZLEM, İlhan Bayazit, AYDEMİR ÖNDER, Yılmazbaş Pelin (2018). Could Platelet Indices and Neutrophil to Lymphocyte Ratio Be New Biomarkers for Differentiation of Arteritic Anterior Ischemic Neuropathy from Non-Arteritic Type?. *Neuro-Ophthalmology*, 42(5), 287-294. , Doi: 10.1080/01658107.2017.1405995 (Yayın No : 7550887)
- 30 . Şen Emine, Çelik Selda, İNANÇ TEKİN MERVE, ELGİN KADRİYE UFUK, Özyurt Beyhan, Yılmazbaş Pelin (2018). Seasonal distribution of ocular conditions treated at the emergency room: a 1-year prospective study. *Arquivos Brasileiros de Oftalmologia*, 81(2), 116-119. , Doi: 10.5935/0004-2749.20180026 (Yayın No : 7550883)
- 31 . TEKİN KEMAL, ÖZDAMAR EROL YASEMİN, SARGON MUSTAFA FEVZİ, İNANÇ TEKİN MERVE, ÇAKAR ÖZDAL MÜGE PINAR, BERKER NİLÜFER (2017). Effects of Fuchs uveitis syndrome on the ultrastructure of the anterior lens epithelium: A transmission electron microscopic study. *Indian Journal of Ophthalmology*, 65(12), 1459-1464. , Doi: 10.4103/ijo.IJO_691_17 (Yayın No : 7550763)
- 32 . TEKİN KEMAL, İNANÇ TEKİN MERVE, KURNAZ ERDAL, BAYRAMOĞLU ELVAN, Aydemir Emre, Koç Mustafa, AYCAN ZEHRA (2017). Objective Evaluation of Corneal and Lens Clarity in Children With Type 1 Diabetes Mellitus. *American Journal of Ophthalmology*, 179(), 190-197. , Doi: 10.1016/j.ajo.2017.05.010 (Yayın No : 7550687)

Uluslararası hakemli dergilerde yayımlanan makaleler:

- 33 . ÇANKAYA ALİ BÜLENT, KAN SEYFULLAH, KIZILGÜL MUHAMMED, TOKMAK ASLI, İNANÇ TEKİN MERVE, Çalışkan Mustafa, BEYAZYILDIZ EMRULLAH, ACAR UĞUR, Delibaşı Tuncay (2017). Evaluation of biomechanical properties of the cornea in patients with primary hyperparathyroidism. *International Ophthalmology*, 37(3), 519-524. , Doi: 10.1007/s10792-016-0292-6 (Yayın No : 7550660)
- 34 . TEKİN KEMAL, CANKURTARAN VEYSEL, İNANÇ TEKİN MERVE, ŞEKEROĞLU MEHMET ALİ, Yılmazbaş Pelin (2017). Effect of myopic anisometropia on anterior and posterior ocular segment parameters. *International Ophthalmology*, 37(2), 377-384. , Doi: 10.1007/s10792-016-0272-x (Yayın No : 7550641)
- 35 . UZEL MEHMET MURAT, ÇITIRIK MEHMET, İLHAN ÇAĞRI, İNANÇ TEKİN MERVE (2016). The Effect of Bevacizumab Pretreatment on the Choice of Endotamponade in Diabetic Tractional Retinal Detachment. *Ophthalmic Surgery, Lasers and Imaging Retina*, 47(10), 924-929. , Doi: 10.3928/23258160-20161004-05 (Yayın No : 7550664)
- 36 . ÇANKAYA ALİ BÜLENT, TEKİN KEMAL, İNANÇ TEKİN MERVE (2016). Effect of Pseudoexfoliation on Corneal Transparency. *Cornea*, 35(8), 1084-1088. , Doi: 10.1097/ICO.0000000000000852 (Yayın No : 7550635)

B. Uluslararası bilimsel toplantılarda sunulan ve bildiri kitaplarında (proceedings) basılan bildirimler

- 1 . İNANÇ TEKİN MERVE, Ozdemir Kübra, ÖZDAMAR EROL YASEMİN, ÇAKAR ÖZDAL MÜGE PINAR (2021). Presenting Characteristics, Clinical Outcomes and Management of Acute Retinal Necrosis. *International Ocular Inflammation Society 2021 Virtual Congress*, (Özet bildiri) (Yayın No:7640929)
- 2 . TEKİN KEMAL, İNANÇ TEKİN MERVE, KIZILTOPRAK HASAN, HEKİMOĞLU EMİNE RÜMEYSA, ÖZÜLKEN KEMAL (2021). Comparison of Ocular Surface Alterations Following Laser İn Situ Keratomileusis and Photorefractive Keratectomy. *25th ESCRS Winter Meeting, Virtual 2021, 19-21 February*, (Özet bildiri) (Yayın No:7593282)
- 3 . İNANÇ TEKİN MERVE, TEKİN KEMAL (2020). THE QUANTITATIVE EVALUATION OF RETINAL LAYERS AFTER RESOLUTION OF SUB-RETINAL FLUID IN ACUTE CENTRAL SEROUS CHORIORETINOPATHY. *Black Sea Ophthalmological Society - BSOS, Tbilisi International Ophthalmology Conference - TIOC 2020, 19-20 December 2020, Tbilisi, Georgia*, (Özet bildiri) (Yayın No:7593309)
- 4 . ÖZDAMAR EROL YASEMİN, İNANÇ TEKİN MERVE, ÇAKAR ÖZDAL MÜGE PINAR (2017). Posterior Segment Findings in Turkish Patients with Fuchs Uveitis.. *14th International Ocular Inflammation Society*, (Özet bildiri) (Yayın No:7640827)
- 5 . ÇAKAR ÖZDAL MÜGE PINAR, İNANÇ TEKİN MERVE, GULPAMUK BAYRAM, ÇOMOĞLU SELİM SELÇUK, GÜVEN HURİYE HAYAT (2017). Characteristics and clinical course of multiple sclerosis associated uveitis in patients presenting with ocular findings.. *The 14th International Ocular Inflammation Society Congress*,, (Özet bildiri) (Yayın No:7640858)
- 6 . İNANÇ TEKİN MERVE, ÇAKAR ÖZDAL MÜGE PINAR, ŞİMŞEK MERT (2016). Etiological and clinical characteristics of HLA-B27 associated uveitis in a tertiary referral center.. *9th International Symposium on Uveitis*, (Özet bildiri) (Yayın No:7642274)
- 7 . Şen Emine, İNANÇ TEKİN MERVE, ELGİN KADRİYE UFUK (2016). Comparison of anterior segment measurements with Lenstar and Pentacam in patients using prostoglandine analogues. *12th EGS Congress Prague, Czech Republic 19-22 June 2016*, (Özet bildiri) (Yayın No:7640230)
- 8 . ŞİMŞEK MERT, ÇAKAR ÖZDAL MÜGE PINAR, İNANÇ TEKİN MERVE (2015). Etiological and clinical characteristics of granulomatous uveitis in a tertiary referral center.. *13th International Symposium on Uveitis*, (Özet bildiri) (Yayın No:7640785)

C. Yazılan ulusal/uluslararası kitaplar veya kitaplardaki bölümler

C2. Yazılan ulusal/uluslararası kitaplardaki bölümler

- 1 . Pathology-Oxidative Stress and Dietary Antioxidants, Bölüm adı: (Oxidative stress and diabetic retinopathy) (2020). ,TEKİN KEMAL, İNANÇ TEKİN MERVE, Elsevier, Editör: Victor Preedy, Basım sayısı: 1, ISBN: Paperback ISBN: 9780128159729; eBook ISBN: 9780128159736, İngilizce (Bilimsel Kitap), (Yayın No: 7591798)

D. Ulusal hakemli dergilerde yayımlanan makaleler

- 1 . CANKURTARAN VEYSEL, TEKİN KEMAL, İNANÇ TEKİN MERVE, DOLAPÇIOĞLU KENAN SERDAR (2021). Preeklampside Retinal Vasküler Sistemin Optik Koherens Tomografi Anjiyografi ile Değerlendirilmesi. *Türkiye Klinikleri Journal of Ophthalmology*, 30(1), 1-7. (Kontrol No : 7591785)
- 2 . TEKİN KEMAL, İNANÇ TEKİN MERVE, KIZILTOPRAK HASAN, ŞEKEROĞLU MEHMET ALİ (2020). Hipermetropik Anizometropik Ambliyopide Retina Tabakalarının Optik Koherens Tomografi Segmentasyon Analizi ile Değerlendirilmesi. *Türkiye Klinikleri Journal of Ophthalmology*, 29(3), 192-198. (Kontrol No : 7591777)

D. Ulusal hakemli dergilerde yayımlanan makaleler

- İNANÇ TEKİN MERVE, ŞİMŞEK MERT, ÇAKAR ÖZDAL MÜGE PINAR (2019). Etiological and Clinical Characteristics of HLA-B27-associated Uveitis in a Tertiary Referral Center. Turkish Journal of Ophthalmology, 49(1), 10-14. (Kontrol No : 7590242)
- DOĞUİZİ SİBEL, ŞEKEROĞLU MEHMET ALİ, İNANÇ TEKİN MERVE, Yılmazbaş Pelin (2019). Neovasküler Tip Yaşa Bağlı Makula Dejenerasyonunda Uygulanan İntravitreal Aflibercept Tedavisinin Korneal Endotel Hücreleri Üzerine Etkisi: Pilot Bir Çalışma. Retina-Vitreus, 28(1), 19-24. (Kontrol No : 7641931)
- TEKİN KEMAL, KIZILTOPRAK HASAN, YEL SERVET, İNANÇ TEKİN MERVE, KOÇ MUSTAFA, AYCAN ZEHRA (2019). Diyabetik Çocuklarda Statik ve Dinamik Pupillar Parametrelerin Değerlendirilmesi. Türkiye Klinikleri Journal of Pediatrics, 28(2), 71-76. (Kontrol No : 7591729)
- KIZILTOPRAK HASAN, KOÇ MUSTAFA, TEKİN KEMAL, İNANÇ TEKİN MERVE, KURNAZ ERDAL, AYCAN ZEHRA, Yılmazbaş Pelin (2018). Sıkı Glisemik Kontrolü olan Tip 1 Diabetes Mellituslu Çocuklarda Yüksek Sıralı Korneal Aberrasyonların Değerlendirilmesi. Dicle Tıp Dergisi, 41(5), 71-75. (Kontrol No : 7591669)
- İNANÇ TEKİN MERVE, ŞİMŞEK MERT, BEYAZYILDIZ ÖZLEM, BEYAZYILDIZ EMRULLAH, KAN SEYFULLAH, Yılmazbaş Pelin (2018). Akromegali Hastalarında Korneal Biyomekanik Özellikler. Türkiye Klinikleri Journal of Ophthalmology, 27(4), (Kontrol No : 7591990)
- ŞİMŞEK MERT, BEYAZYILDIZ EMRULLAH, BEYAZYILDIZ ÖZLEM, İNANÇ TEKİN MERVE, Yılmazbaş Pelin (2017). Anizometropik Ambliyopi Olgularında Korneal Biyomekanik Özellikler. Glokom-Katarakt, 12(2), 109-113. (Kontrol No : 7641899)

E. Ulusal bilimsel toplantılarda sunulan ve bildiri kitaplarında basılan bildiriler

- Cankurtaran Mahmut, ÇAKAR ÖZDAL MÜGE PINAR, ÖZDAMAR EROL YASEMİN, İNANÇ TEKİN MERVE (2022). OKÜLER TOKSOPLAZMOZİSTE NÜKSE ETKİLİ FAKTÖRLER VE PROFİLAKSİ TEDAVİSİ. TOD 43.Kış Sempozyumu, 21-23 Ocak 2022, (Özet bildiri) (Yayın No:7642214)
- TEKİN KEMAL, CANKURTARAN VEYSEL, İNANÇ TEKİN MERVE, DOLAPÇIOĞLU KENAN SERDAR (2021). PREEKLAMPSİDE RETİNAL VASKÜLER SİSTEMİN OPTİK KOHERENS TOMOGRAFİ ANJİYOĞRAFİ İLE DEĞERLENDİRİLMESİ. Türk Oftalmoloji Derneği, Sanal 43. Bahar Sempozyumu, 22-23 Mayıs 2021, (Özet bildiri) (Yayın No:7593291)
- Ozdemir Kübra, ÖZDAMAR EROL YASEMİN, İNANÇ TEKİN MERVE, TEKİN KEMAL, SÖNMEZ KENAN (2020). Vitreoretinal Cerrahi Sonrası Farklı İntravitreal Tamponad Kullanılan Gözlerde Lens Saydamlığındaki Değişikliklerin Scheimpflug Lens Dansimetri ile Değerlendirilmesi. TOD 2020 Sanal Ulusal Kongresi ve Canlı Cerrahi Bileşik Toplantısı, 9-13 Aralık 2020, (Özet bildiri) (Yayın No:7593296)
- TEKİN KEMAL, İNANÇ TEKİN MERVE (2020). PEDIATRİK OLGULARDA STATİK VE DİNAMİK PUPİLLER YANITLAR: KANTİTATİF NORMATİF DEĞERLERİN BELİRLENMESİ. TOBB ETÜ PEDIATRİ SEMPOZYUMU, 22 ŞUBAT 2020, Ankara, (Özet bildiri) (Yayın No:7593259)
- KIZILTOPRAK HASAN, İNANÇ TEKİN MERVE, TEKİN KEMAL, TEKE MEHMET YASİN (2018). Fokal Koroidal Ekskavasyonun Tomografik Özelliklerinin Ve Diğer Retinal Bozukluklarla İlişkisinin İncelenmesi . Türk Oftalmoloji Derneği 52. Ulusal Kongre, 13-18 Kasım 2018, Antalya, (Özet bildiri) (Yayın No:7593233)
- Yavrum Fuat, DOĞUİZİ SİBEL, ŞEKEROĞLU MEHMET ALİ, İNANÇ TEKİN MERVE, Yılmazbaş Pelin (2017). Neovasküler tip yaşa bağlı makula dejenerasyonunda uygulanan intravitreal aflibercept tedavisinin kornea saydamlığı üzerine etkisinin kornea dansimetri ile değerlendirilmesi. Türk Oftalmoloji Derneği 51. Ulusal Kongre, 24-29 Ekim 2017, Antalya, (Özet bildiri) (Yayın No:7592370)
- GÖKER YASİN ŞAKİR, TEKİN KEMAL, SÖNMEZ KENAN, İNANÇ TEKİN MERVE, Ozdemir Kübra, Yılmazbaş Pelin (2017). Transkonjonktival 27 Gauge Mikroişizyonel Vitrektomi Cerrahisi Sonrası Korneal Topografik Değişikliklerin İncelenmesi. Türk Oftalmoloji Derneği 51. Ulusal Kongre, 24-29 Ekim 2017, (Özet bildiri) (Yayın No:7641690)
- DOĞUİZİ SİBEL, ŞEKEROĞLU MEHMET ALİ, İNANÇ TEKİN MERVE, Yılmazbaş Pelin (2017). Neovasküler tip yaşa bağlı makula dejenerasyonunun tedavisinde uygulanan intravitreal aflibercept tedavisinin kornea endoteli üzerine etkisi. Türk Oftalmoloji Derneği 51. Ulusal Kongre, 24-29 Ekim 2017, Antalya, (Özet bildiri) (Yayın No:7592410)
- TEKİN KEMAL, ÖZDAMAR EROL YASEMİN, İNANÇ TEKİN MERVE, SARGON MUSTAFA FEVZİ, ÇAKAR ÖZDAL MÜGE PINAR, BERKER NİLÜFER, Yılmazbaş Pelin (2017). Herpes Simpleks Üveiti ile İlişkili Komplike Katarakt Olgularında Lens Ön Kapsül ve Epitel Yapısının Elektron Mikroskopik İncelenmesi. Türk Oftalmoloji Derneği 51. Ulusal Kongre, 24-29 Ekim 2017, Antalya, (Özet bildiri) (Yayın No:7592400)
- KOÇ MUSTAFA, TEKİN KEMAL, İNANÇ TEKİN MERVE, KÖSEKAHYA PINAR, Yılmazbaş Pelin (2017). Korneal topografide crab-claw paterni: Pellusid marjinal dejenerasyonu mu yoksa inferior keratokonus mu?. Türk Oftalmoloji Derneği 51. Ulusal Kongre, 24-29 Ekim 2017, Antalya, (Özet bildiri) (Yayın No:7592390)
- Şen Emine, İNANÇ TEKİN MERVE, ELGİN KADRİYE UFUK, Yılmazbaş Pelin (2017). Prostaglandin Analoglarının Korneal Saydamlık Üzerine Etkileri. Türk Oftalmoloji Derneği 51. Ulusal Kongre, 24-29 Ekim 2017, Antalya, (Özet bildiri) (Yayın No:7592320)

- 12 . Özgül Yılmazoğlu Meltem, Anayol Mustafa Alparslan, Güleç Makbule, ÖZEN TUNAY ZÜHAL, ÖZDEMİR ÖZDEMİR, OMAZ ASLIHAN ESRA, İNANÇ TEKİN MERVE, Yılmazbaş Pelin (2017). Sezeryan ve Normal Doğum ile Doğan Bebeklerde Doğumsal Nazolakrimal Kanal Tıkanıklığı Sıklığı Karşılaştırılması. Türk Oftalmoloji Derneği 51. Ulusal Kongre, 24-29 Ekim 2017, Antalya, (Özet bildiri) (Yayın No:7592312)
- 13 . KOÇ MUSTAFA, İNANÇ TEKİN MERVE, TEKİN KEMAL, SARGON MUSTAFA FEVZİ, ÖZDAMAR EROL YASEMİN, BUDAKOĞLU ÖZLEM, Yılmazbaş Pelin (2017). Travmatik Kataraktlı Hastalarda Lens Kapsülünün Elektron Mikroskopik Bulguları. Türk Oftalmoloji Derneği 38. Kış Sempozyumu, 13-15 Ocak 2017, (Özet bildiri) (Yayın No:7641779)
- 14 . ÖZDAMAR EROL YASEMİN, İNANÇ TEKİN MERVE, KARAKAYA KARABULUT JALE, ÇAKAR ÖZDAL MÜGE PINAR (2016). Fuch's Üveitli Gözlerde Arka Segment Bulguları. Türk Oftalmoloji Derneği 50. Ulusal Kongre, 09 - 13 Kasım 2016, Antalya, (Özet bildiri) (Yayın No:7592299)
- 15 . İNANÇ TEKİN MERVE, ÇAKAR ÖZDAL MÜGE PINAR, GULPAMUK BAYRAM, ÇOMOĞLU SELİM SELÇUK, GÜVEN HURİYE HAYAT (2016). İlk olarak oküler bulgularla başvuran Multiple Skleroz/Demiyelinizan hastalık ilişkili üveit olgularının özellikleri ve klinik seyri. Türk Oftalmoloji Derneği 50. Ulusal Kongre, 09 - 13 Kasım 2016, Antalya, (Özet bildiri) (Yayın No:7592260)
- 16 . İNANÇ TEKİN MERVE, ŞEKEROĞLU MEHMET ALİ, DOĞUİZİ SİBEL, Yılmazbaş Pelin (2016). Ön kamara açısında gizlenen metalik yabancı cisim. Türk Oftalmoloji Derneği 50. Ulusal Kongre, 09 - 13 Kasım 2016, Antalya, (Özet bildiri) (Yayın No:7592199)
- 17 . ŞİMŞEK MERT, İNANÇ TEKİN MERVE, ÇAKAR ÖZDAL MÜGE PINAR (2015). Granüloamatöz üveit olgularımızın etiyolojik ve klinik özellikleri. Türk Oftalmoloji Derneği 49. Ulusal Kongre, 4-8 Kasım 2015, İstanbul, (Özet bildiri) (Yayın No:7592191)
- 18 . TEKİN KEMAL, ELGİN KADRİYE UFUK, Şen Emine, TOKMAK ASLI, İNANÇ TEKİN MERVE, Yılmazbaş Pelin (2015). Katarakt Cerrahisi Sonrasında Ön Kamaraya Uygulanan Sefuroksim ve Moksifloksasinin, Merkezi Korneal Kalınlık Üzerine Olan Etkilerinin Karşılaştırılması. Türk Oftalmoloji Derneği 49. Ulusal Kongre, 4-8 Kasım 2015, İstanbul, (Özet bildiri) (Yayın No:7592185)
- 19 . İNANÇ TEKİN MERVE, ŞİMŞEK MERT, ÇAKAR ÖZDAL MÜGE PINAR (2015). HLA B27 ilişkili Üveit Olgularımızın Etiyolojik ve Klinik Özellikleri. Türk Oftalmoloji Derneği 49. Ulusal Kongre, 4-8 Kasım 2015, İstanbul, (Özet bildiri) (Yayın No:7592183)
- 20 . BEAZYILDIZ ÖZLEM, İNANÇ TEKİN MERVE, ŞİMŞEK MERT, BEAZYILDIZ EMRULLAH, Yılmazbaş Pelin (2015). Dejeneratif miyopi hastalarında korneal biyomekanik özellikler. Türk Oftalmoloji Derneği 49. Ulusal Kongre, 4-8 Kasım 2015, İstanbul, (Özet bildiri) (Yayın No:7592179)
- 21 . BEAZYILDIZ EMRULLAH, ŞİMŞEK MERT, BEAZYILDIZ ÖZLEM, İNANÇ TEKİN MERVE, Yılmazbaş Pelin (2015). Anizometropik Ambliyopi Hastalarında Korneal Biyomekanik Özelliklerin Değerlendirilmesi. Türk Oftalmoloji Derneği 49. Ulusal Kongre, 4-8 Kasım 2015, İstanbul, (Özet bildiri) (Yayın No:7592176)
- 22 . İNANÇ TEKİN MERVE, Şen Emine, ELGİN KADRİYE UFUK, Yılmazbaş Pelin (2014). Sağ göz travması nedeniyle başvuran olgunun sol gözündeki klinik tablo. Türk Oftalmoloji Derneği 48. Ulusal Kongre, 5-9 Kasım 2014, Antalya, (Özet bildiri) (Yayın No:7592141)
- 23 . ELGİN KADRİYE UFUK, Şen Emine, TOKMAK ASLI, İNANÇ TEKİN MERVE, Yılmazbaş Pelin (2014). Trabekülektominin, optik biyometri ile ölçülen ön segment parametreleri üzerine olan etkileri. Türk Oftalmoloji Derneği 48. Ulusal Kongre, 5-9 Kasım 2014, Antalya, (Özet bildiri) (Yayın No:7592138)
- 24 . OMAZ ASLIHAN ESRA, ELGİN KADRİYE UFUK, Şen Emine, Çelik Selda, İNANÇ TEKİN MERVE, Yılmazbaş Pelin (2014). İntravitreal Enjeksiyonların Göz İçi Basıncı ve Merkezi Kornea Kalınlığına Erken Dönem Etkileri. Türk Oftalmoloji Derneği 48. Ulusal Kongre, 5-9 Kasım 2014, Antalya, (Özet bildiri) (Yayın No:7592132)

Teknik Not, Vaka Takdimi, Araştırma notu vb.

- 1 . Vaka Takdimi, İNANÇ TEKİN MERVE, TEKİN KEMAL, ŞEKEROĞLU MEHMET ALİ (2025). Dense deposit disease complicated with choroidal neovascularization. Eye (Uluslararası), 39 (1) , 1-3. , Doi: 10.1038/s41433-024-03534-y (Yayın No : 9971272)
- 2 . Vaka Takdimi, TEKİN KEMAL, İNANÇ TEKİN MERVE, ÜÇGÜL ATILGAN CEMİLE (2025). Appearance of an unusual sign on optical coherence tomography in diabetic maculopathy: subretinal onion rings. Arquivos Brasileiros de Oftalmologia (Uluslararası), 88 (1) , 172-172. , Doi: 10.5935/0004-2749.2024-0172 (Yayın No : 9971238)
- 3 . Derleme Makale, KIZILTOPRAK HASAN, TEKİN KEMAL, İNANÇ TEKİN MERVE, GÖKER YASİN ŞAKİR (2019). Cataract in diabetes mellitus. World Journal of Diabetes (Uluslararası), 10 (3) , 140-153. , Doi: 10.4239/wjd.v10.i3.140 (Yayın No : 7590282)
- 4 . Derleme Makale, TEKİN KEMAL, İNANÇ TEKİN MERVE, ELGİN KADRİYE UFUK (2019). Monitoring and management of the patient with pseudoexfoliation syndrome: current perspectives. Clinical Ophthalmology (Uluslararası), 13, 453-464. , Doi: 10.2147/OPHTH.S181444 (Yayın No : 7590276)

- 5 . Vaka Takdimi, KOÇ MUSTAFA, KÖSEKAHYA PINAR, İNANÇ TEKİN MERVE, TEKİN KEMAL (2019). Corneal crosslinking in a case with Axenfeld-Rieger syndrome and unilateral pellucid marginal degeneration. Therapeutic Advances in Ophthalmology (Uluslararası), 11, Doi: 10.1177/2515841418822288 (Yayın No : 7550904)
- 6 . Vaka Takdimi, ÖZDAMAR EROL YASEMİN, İNANÇ TEKİN MERVE (2018). Purtscher-like retinopathy with serous macular detachment in pre-eclampsia. Oxford Medical Case Reports (Uluslararası), 2018 (11) , 86-86. , Doi: 10.1093/omcr/omx086 (Yayın No : 7550897)
- 7 . Editöre Mektup, TEKİN KEMAL, İNANÇ TEKİN MERVE, KOÇ MUSTAFA (2018). Re: The factors influencing retinal thickness in diabetic patients. Clinical and Experimental Optometry (Uluslararası), 101 (6) , 807-808. , Doi: 10.1111/cxo.12692 (Yayın No : 7550869)
- 8 . Vaka Takdimi, İNANÇ TEKİN MERVE, TEKİN KEMAL, TEKE MEHMET YASİN (2018). Bilateral choroidal neovascularization associated with gyrate atrophy managed with intravitreal bevacizumab. International Ophthalmology (Uluslararası), 38 (3) , 1351-1355. , Doi: 10.1007/s10792-017-0579-2 (Yayın No : 7550695)
- 9 . Vaka Takdimi, KOÇ MUSTAFA, İNANÇ TEKİN MERVE, KOBAN YARAN, Kaya Mahmut, GÖKER YASİN ŞAKİR, Yılmazbaş Pelin (2017). Romatoid Artritli Bir Olguda Biyolojik Tedavi Sonrası Gelişen Dirençli Kornea Ülseri. Türkiye Klinikleri Journal of Ophthalmology (Ulusal), 26 (2) , 123-127. , Doi: 10.5336/ophthal.2015-47102 (Yayın No : 7592068)
- 10 . Vaka Takdimi, İNANÇ TEKİN MERVE, Şen Emine, ELGİN KADRİYE UFUK, Yılmazbaş Pelin (2017). Sağ Göz Travması Geçiren Olgunun Sol Gözündeki Klinik Tablo. MN Oftalmoloji (Ulusal), 24 (2) , 120-122. (Yayın No : 7592020)
- 11 . Derleme Makale, TEKİN KEMAL, ÇITIRIK MEHMET, İNANÇ TEKİN MERVE, Çelik Selda (2016). Güncel Modern Fakoemülsifikasyon Cihazları ve Yenilikler. Journal of Glokom-Katarakt (Ulusal), 11, 1-12. (Yayın No : 7592013)
- 12 . Derleme Makale, TEKİN KEMAL, TEKE MEHMET YASİN, İNANÇ TEKİN MERVE (2016). Fibrinolytic and Surgical Treatment Approaches for Retinal Vein Occlusion. International Journal of Ophthalmic Research (Uluslararası), 2 (1) , 96-103. , Doi: 10.17554/j.issn.2409-5680.2016.02.31 (Yayın No : 7591723)
- 13 . Vaka Takdimi, TEKİN KEMAL, ÖZDAMAR EROL YASEMİN, TEKE MEHMET YASİN, İNANÇ TEKİN MERVE, Onal Sadi, ÖZDEMİR MEHMET HAKAN (2016). Cystoid Retinal Degeneration in Chronic Central Serous Chorioretinopathy: A Rare Optical Coherence Tomography Finding. International Journal of Ophthalmic Research (Uluslararası), 2 (1) , 117-123. , Doi: 10.17554/j.issn.2409-5680.2016.02.39 (Yayın No : 7591711)
- 14 . Vaka Takdimi, ŞEKEROĞLU MEHMET ALİ, Anayol Mustafa Alparslan, İNANÇ TEKİN MERVE, Yılmazbaş Pelin (2015). Akut Posterior Multifokal Plakoid Pigment Epitelyopatide Lezyon Yaşının Fundus Otofloresans Görüntüleme ile Tayini. Journal of Retina-Vitreus (Ulusal), 23, 191-194. (Yayın No : 7591999)

Üniversite Dışı Deneyim

2021	Uzman Doktor (Başasistan)	SAĞLIK BAKANLIĞI ULUCANLAR GÖZ EĞİTİM VE ARAŞTIRMA HASTANESİ , ()
2020 - 2021	Uzman Doktor	SAĞLIK BAKANLIĞI HATAY EĞİTİM VE ARAŞTIRMA HASTANESİ , ()
2018 - 2020	Uzman Doktor	SAĞLIK BAKANLIĞI ERCİŞ ŞEHİT RIDVAN ÇEVİK İLÇE DEVLET HASTANESİ , ()
2012 - 2012	Pratisyen tabip	SAĞLIK BAKANLIĞI ARTVİN DEVLET HASTANESİ , ()

Değerlendirme

- 1 . Beyoğlu Eye Journal için hakemlik, Beyoğlu Eye Journal BEJ-50251 nolu, "Effects of COVID 19 and Short-term Hydroxychloroquine Usage on Retina and Choroid" başlıklı makale için hakemlik, Beyoğlu Eye Journal , Değerlendirme, 21/11/2021-21/12/2021, (Ulusal)
- 2 . European Journal of Ophthalmology dergisi için hakemlik, European Journal of Ophthalmology dergisi için; EJO-21-0775 nolu "Comparison of brain-derived neurotrophic factor among subtypes of exudative age-related macular degeneration" başlıklı makale için değerlendirme, European Journal of Ophthalmology dergisi , Değerlendirme, 21/06/2021-17/07/2021, (Uluslararası)
- 3 . Cutaneous and Ocular Toxicology dergisi için hakemlik, Cutaneous and Ocular Toxicology dergisi için; LCOT-2020-0270 nolu "The Effect of Smoking on Corneal Densitometry and Endothelial Cell Morphology" başlıklı makale için hakemlik, Cutaneous and Ocular Toxicology dergisi , Değerlendirme, 17/02/2021-08/03/2021, (Uluslararası)
- 4 . British Journal of Ophthalmology dergisi için hakemlik, British Journal of Ophthalmology dergisi için; bjophthalmol-2020-316496 nolu, "Pellucid marginal degeneration versus keratoconus: distinction with wide-field SD-OCT corneal sublayer pachymetry" başlıklı makale için hakemlik, British Journal of Ophthalmology dergisi, Değerlendirme, 15/07/2020-10/08/2020, (Uluslararası)

-
- 5 . Seminars in Ophthalmology dergisi için hakemlik, Seminars in Ophthalmology dergisi için, NSIO-2019-0309 numaralı "Anterior Segment Parameters in Patients With Thalassemia Major" başlıklı makale için hakemlik, Seminars in Ophthalmology dergisi , Değerlendirme, 27/10/2019-19/11/2019, (Uluslararası)

 - 6 . Ocular Immunology and Inflammation dergisi için hakemlik, Ocular Immunology and Inflammation dergisi için; NOII-2018-033 numaralı, "Investigation of patients with uveitis using Pentacam Scheimpflug quantitative imaging and monitoring of intraocular pressure changes" başlıklı makale için hakemlik , Ocular Immunology and Inflammation, Değerlendirme, 25/12/2018-06/12/2018, (Uluslararası)

Sertifika

-
- 7 . European Board of Ophthalmology, Diploma in Ophthalmology, European Board of Ophthalmology, Diploma in Ophthalmology, Online olarak gerçekleştirilmiştir., Sertifika, 03/06/2021-03/06/2021, (Uluslararası)